

۱. درستی یا نادرستی عبارت های زیر را مشخص کنید .

الف) برای بیان میزان تغییرات داده از نمودار میله ای استفاده می کنیم . ☐ درست ☐ نادرست

ب) احتمال آمدن پشت یا رو در پرتاپ یک سکه برابر با $\frac{1}{2}$ است . ☐ درست ☐ نادرست

ج) اگر مجموع نمرات دانش آموزی ۹۶ و میانگین آن ۱۶ باشد ، پس تعداد درسهای او ، ۶ تاست . ☐ درست ☐ نادرست

د) علم احتمال ، علم جمع آوری ، سازماندهی و تحلیل و تفسیر اطلاعات (داده ها) است . ☐ درست ☐ نادرست

۲. در جاهای خالی کلمه یا عدد مناسب بنویسید .

الف) در هر دسته از اعداد ، اختلاف بیشترین و کمترین عدد دسته را گویند .

ب) احتمال آمدن هر یک از اعداد ۱ تا ۶ در پرتاپ یک تاس عدد است .

ج) در هر جدول داده ها ، چوب خط با برابر است .

د) برای بیان بیشترین یا کمترین مقدار از نمودار میتوان استفاده کرد .

۳. گزینه صحیح را انتخاب کنید.

الف) میانگین نمرات دانش آموزی در ۵ درس $\frac{17}{5}$ شده است . مجموع نمرات او چقدر است ؟

☐ ۸۷۰ ☐ $\frac{87}{5}$ ☐ $\frac{8}{75}$ ☐ $\frac{22}{5}$

ب) ۱۰ کارت داریم که از ۱ تا ۱۰ روی آنها نوشته شده است . احتمال آنکه یک کارت برداریم و عدد اول باشد چقدر است ؟

☐ $\frac{5}{10}$ ☐ $\frac{3}{10}$ ☐ $\frac{2}{10}$ ☐ $\frac{2}{5}$

ج) مجموع نمرات دانش آموزی ۱۱۹ و میانگین آن ۱۷ شده است . تعداد درس او چند تاست ؟

☐ ۷ ☐ ۸ ☐ ۹ ☐ ۶

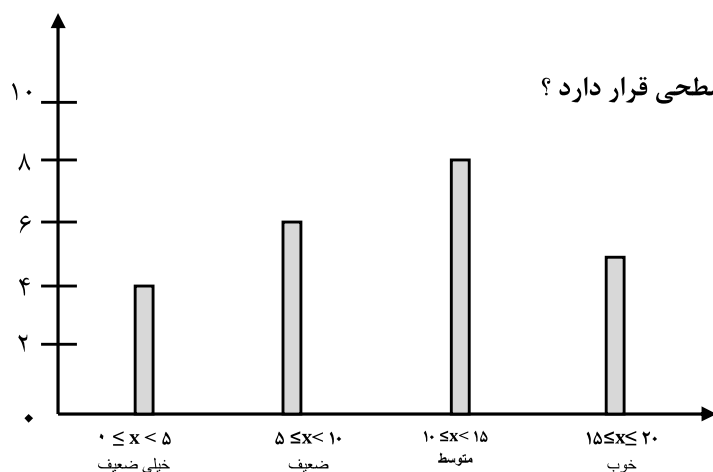
د) احتمال آمدن عدد کمتر از ۷ در پرتاپ تاس چقدر است ؟

☐ صفر ☐ ۱ ☐ $\frac{1}{6}$ ☐ $\frac{7}{6}$

۴. جدول زیر را کامل کنید و میانگین جدول را بدست آورید .

فرآوانی X مرکز دسته	مرکز دسته	چوب خط	فرآوانی	حدود دسته
۵۰				$۲ \leq x < ۸$
			۶	$۸ \leq x < ۱۴$
				$۱۴ \leq x \leq ۲۰$
				جمع

۵. نمودار ستونی زیر نمایش نمرات پایه هشتم است . با توجه به نمودار به سوالات زیر پاسخ دهید .



الف (تعداد دانش آموزان این کلاس چند نفر است ؟

ب (به نظر شما این کلاس از نظر نمره های درسی در چه سطحی قرار دارد ؟

۶. اگر دو سکه را همزمان پرتاب کنیم :

الف) چند حالت پیش می آید ؟ آنها را بنویسید .

ب) احتمال اینکه هر دو سکه مثل هم بیاید چقدر است ؟

ج) احتمال اینکه سکه ها متفاوت بیاید چقدر است ؟

۷. برای هر یک از احتمال های زیر مثالی بنویسید .

الف) احتمال رخ دادن آن $\frac{1}{۳}$ باشد .

ب) احتمال رخ دادن آن ۱ باشد .

ج) احتمال رخ دادن آن صفر باشد.

صافیه کُر

دبیر ریاضی شهرستان گنبدکاووس

۰۱۷۰۰۰۱۴ ۰۱۷۰۰۰۱۴



مانا باشید

۱. درستی یا نادرستی عبارت های زیر را مشخص کنید.

الف) برای بیان میزان تغییرات داده از نمودار میله ای استفاده می کنیم . ☐ درست ☒ نادرست *نمودار میله ای مناسب نیست*ب) احتمال آمدن پشت یا رو در پرتاب یک سکه برابر با $\frac{1}{2}$ است . ☐ درست ☒ نادرست

$$94 \div 14 = 7$$

ج) اگر مجموع نمرات دانش آموزی ۹۶ و میانگین آن ۱۶ باشد ، پس تعداد درسهای او ، ۶- تاست . ☐ درست ☒ نادرستد) علم احتمال ، علم جمع آوری ، سازماندهی و تحلیل و تفسیر اطلاعات (داده ها) است . ☐ درست ☒ نادرست

۲. در جاهای خالی کلمه یا عدد مناسب بنویسید .

الف) در هر دسته از اعداد ، اختلاف بیشترین و کمترین عدد دسته را گویند . *دامنه تغییرات*ب) احتمال آمدن هر یک از اعداد ۱ تا ۶ در پرتاب یک تاس عدد $\frac{1}{6}$ است .ج) در هر جدول داده ها ، چوب خط با برابر است . *واحد*د) برای بیان بیشترین یا کمترین مقدار از نمودار میتوان استفاده کرد . *ستون*

۳. گزینه صحیح را انتخاب کنید.

$$5 \times 17,5 = 87,5$$

الف) میانگین نمرات دانش آموزی در ۵ درس $17,5$ شده است . مجموع نمرات او چقدر است ؟☐ ۲۲/۵ ☐ ۸۷/۵ ☒ ۸۷/۵ ☐ ۸۷۰

ب) ۱۰ کارت داریم که از ۱ تا ۱۰ روی آنها نوشته شده است ، احتمال آنکه یک کارت برداریم و عدد اول باشد چقدر است ؟

$$2, 3, 5, 7 \rightarrow \frac{4}{10} = \frac{2}{5}$$

☒ $\frac{2}{5}$ ☐ $\frac{2}{10}$ ☐ $\frac{3}{10}$ ☐ $\frac{5}{10}$

$$\frac{119}{17} = 7$$

ج) مجموع نمرات دانش آموزی ۱۱۹ و میانگین آن ۱۷ شده است . تعداد درس او چند تاست ؟

☐ ۶ ☐ ۹ ☐ ۸ ☒ ۷

د) احتمال آمدن عدد کمتر از ۷ در پرتاب تاس چقدر است ؟

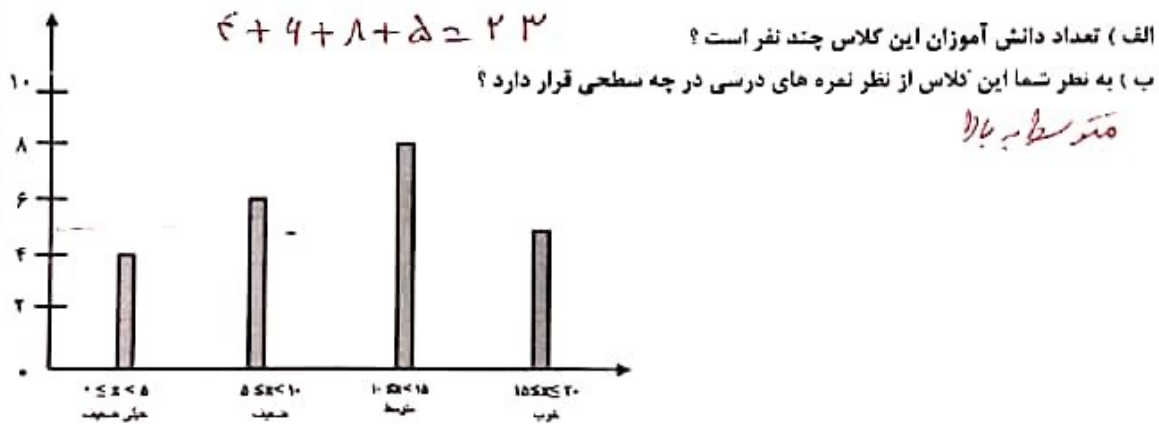
☐ $\frac{7}{6}$ ☐ $\frac{1}{6}$ ☒ ۱ ☐ صفر

۴. جدول زیر را کامل کنید و میانگین جدول را بدست آورید .

$$\bar{x} = \frac{200}{23} \approx 8.7$$

فراوانی X مرکز دسته	مرکز دسته	چوب خط	فراوانی	حدود دسته
۵۰	$\frac{2+8}{2} = 5$		$50 \div 5 = 10$	$2 \leq x < 8$
$4 \times 11 = 44$	$\frac{8+12}{2} = 10$	/	۶	$8 \leq x < 12$
$7 \times 12 = 84$	$\frac{12+20}{2} = 16$	/	۷	$12 \leq x \leq 20$
۲۰۰			۲۳	جمع

۵. نمودار ستونی زیر نمایش نمرات پایه هشتم است . با توجه به نمودار به سوالات زیر پاسخ دهید .



۶. اگر دو سکه را همزمان پرتاب کنیم :

الف) چند حالت پیش می آید ؟ آنها را بنویسید .
 ب) احتمال اینکه هر دو سکه مثل هم بیاید چقدر است ؟
 ج) احتمال اینکه سکه ها متفاوت بیاید چقدر است ؟

$(P, P), (P, R), (R, P), (R, R)$

$\frac{4}{2 \times 2} = \frac{1}{2}$

$\frac{2}{2 \times 2} = \frac{1}{2}$

۷. برای هر یک از احتمال های زیر مثالی بنویسید .

الف) احتمال رخ دادن آن $\frac{1}{4}$ باشد .
 ب) احتمال رخ دادن آن ۱ باشد .
 ج) احتمال رخ دادن آن صفر باشد .

*مثال: برای الف) یک تاس را پرتاب کنیم احتمال آمدن ۱ برابر $\frac{1}{4}$ است.
 برای ب) یک تاس را پرتاب کنیم احتمال آمدن عدد کمتر از ۱ برابر ۱ است.
 برای ج) یک تاس را پرتاب کنیم احتمال آمدن عدد کمتر از ۱ برابر ۰ است.*

معالیه نور
 دبیر ریاضی شهرستان گنبد کاووس
 استان گلستان

😊 ما باشید